



Av. San Juan de la Cruz, 31, 2ª, 6ºE
Telf.º : 968- 351364
Fax: 968- 345468
30011 – MURCIA

DOCUMENTO TÉCNICO INFORMATIVO

Webservice: **GESTIONSMS**
Versión: **4.0**

lunes, 23 de junio de 2014
FORO digital S.L.

Tel : 902 930 226
E-Mail Comercial: comercial@alertasonline.com

<http://www.alertasonline.com>



Av. San Juan de la Cruz, 31, 2ª, 6ºE
Telf º : 968- 351364
Fax: 968- 345468
30011 – MURCIA

HISTORIAL DE VERSIONES

Fecha	Versión	Comentarios	Autor
15-03-2007	1.0	Documento Inicial	Juan Antonio
15-06-2007	1.1	Revisiones menores	Juan Antonio
15-09-2007	1.2	Revisiones menores	Juan Antonio
15-12-2007	1.3	Revisiones menores	Juan Antonio
15-03-2008	1.4	Revisiones menores	Juan Antonio
16-06-2008	1.5	Cambio de aspecto.	Juan Antonio
24-06-2008	2.0	Incluimos el método SaldoCliente.	Juan Antonio
17-02-2009	3.0	Cambio códigos de error. Cambio en el tracking. Revisiones menores	Juan Antonio
15-07-2009	3.1	Incluimos varios métodos nuevos de envío	Juan Antonio
21-09-2009	3.2	Nuevo método de recepción del estado.	Juan Antonio.
15-07-2012	3.8	Revisiones y nuevos métodos	María
23-06-2014	4.0	Revisiones	María

WEBSERVICE GESTIONSMS

Antes de comenzar

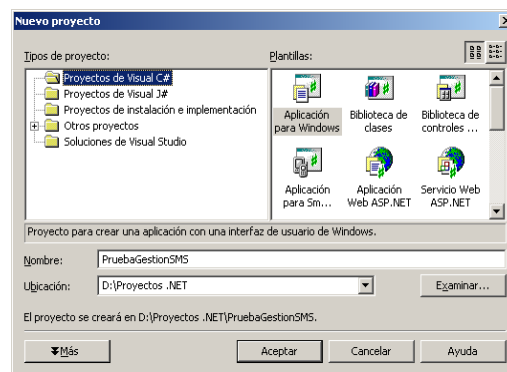
El servicio de integración mediante webservice requiere que el lenguaje de programación padre sea capaz de gestionar webservices.

La dirección del componente es la siguiente:

<https://secure.forodigital.es/forosms/gestionsms.asmx>

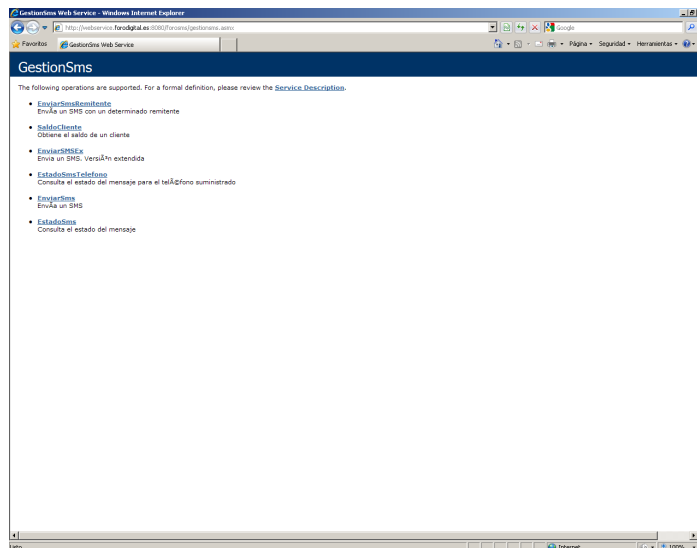
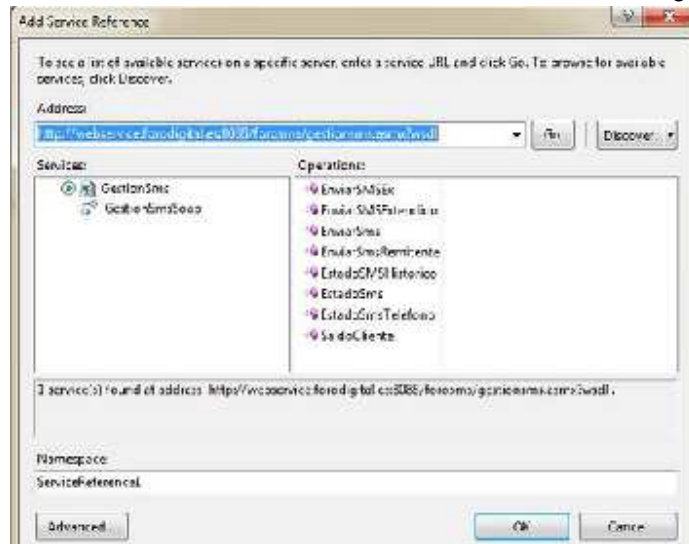
¿Cómo hacer referencia al webservice desde Visual Studio .NET ?

1. Abrimos el entorno de desarrollo de Microsoft .NET y creamos el proyecto que deseemos. En el ejemplo realizaremos una aplicación de Windows Forms.



2. Hacemos clic en Proyectos. Agregar referencia web. Ponemos la dirección URL del servicio web y agregamos la referencia.

<http://webservice.forodigital.es:8088/forosms/gestionsms.asmx?wsdl>



- Una vez agregada la referencia, ya podemos crear la clase GestionSMS con sus métodos bajo el namespace NombreProyecto.es.forodigital.secure. También podemos incluirlo en una cláusula using de la siguiente forma:

```
using PruebaGestionSMS.es.forodigital.secure;
```



Av. San Juan de la Cruz, 31, 2ª, 6ºE
Telf.º : 968- 351364
Fax: 968- 345468
30011 – MURCIA

Métodos

- EnviarSMS (Envío de mensajes)
- EstadoSMS (Recepción de estado del mensaje)
- SaldoCliente (Obtención de los créditos disponibles)
- EnviarSMSEx (Envío de mensajes extendido)
- EnviarSMSRemitente (Envío de mensajes con personalización del remitente)
- EstadoSMSTelefono (Recepción del estado del mensaje para un teléfono concreto)
- EnviarSMSExtendido (Envío de mensajes extendido, mensajes programados)
- EstadoSMSHistorico (Recepción del estado del mensaje)

EnviarSMS

Par.	Significado
<in0>	Nombre de empresa (facilitado por Foro Digital).
<in1>	Usuario (facilitado por Foro Digital).
<in2>	Pasword (facilitado por Foro Digital).
<in3>	Mensaje a enviar.
<in4>	Array de números de teléfono de los destinatarios.
<in5>	Texto descriptivo del mensaje. Utilizado para estadísticas.

Ejemplo:

```
<?xml version="1.0" encoding="utf-8"?>
<soap:Envelope xmlns:xsi="http://www.w3.org/2001/XMLSchema-instance"
xmlns:xsd="http://www.w3.org/2001/XMLSchema"
xmlns:soap="http://schemas.xmlsoap.org/soap/envelope/" >
  <soap:Body>
    <EnviarSms xmlns="http://forodigital.es/GestionSms/" >
      <in0>EmpresaPrueba</in0>
      <in1>UsuarioPrueba</in1>
      <in2>PasswordPrueba</in2>
      <in3>Esto es un mensaje de prueba</in3>
      <in4>
        <string>6XXXXXXXX</string>
        <string>6XXXXXXXX</string>
        <string>6XXXXXXXX</string>
        <string>6XXXXXXXX</string>
      </in4>
      <in5>TextoDescriptivo</in5>
    </EnviarSms>
  </soap:Body>
</soap:Envelope>
```

El método devuelve un número entero. Si dicho número es positivo, el envío se ha realizado correctamente y ese número es el código del mensaje que se le debe suministrar al método EstadoSMS para obtener el tracking del mensaje.



Av. San Juan de la Cruz, 31, 2ª, 6ºE
Telf.º : 968- 351364
Fax: 968- 345468
30011 – MURCIA

Ejemplo de un envío correcto.

```
<?xml version="1.0" encoding="utf-8"?>
<soap:Envelope xmlns:xsi="http://www.w3.org/2001/XMLSchema-instance"
xmlns:xsd="http://www.w3.org/2001/XMLSchema"
xmlns:soap="http://schemas.xmlsoap.org/soap/envelope/">
  <soap:Body>
    <EnviarSmsResponse xmlns="http://forodigital.es/GestionSms/">
      <EnviarSmsResult>150254</EnviarSmsResult>
    </EnviarSmsResponse>
  </soap:Body>
</soap:Envelope>
```

Ejemplo de un envío erróneo:

```
<?xml version="1.0" encoding="utf-8"?>
<soap:Envelope xmlns:xsi="http://www.w3.org/2001/XMLSchema-instance"
xmlns:xsd="http://www.w3.org/2001/XMLSchema"
xmlns:soap="http://schemas.xmlsoap.org/soap/envelope/">
  <soap:Body>
    <EnviarSmsResponse xmlns="http://forodigital.es/GestionSms/">
      <EnviarSmsResult>-1000</EnviarSmsResult>
    </EnviarSmsResponse>
  </soap:Body>
</soap:Envelope>
```

Los códigos de error y su significado viene especificados en el anexo I.

EstadoSMS

Par.	Significado
<in0>	Nombre de empresa (facilitado por Foro Digital).
<in1>	Usuario (facilitado por Foro Digital).
<in2>	Password (facilitado por Foro Digital).
<in3>	Código del mensaje.

Ejemplo:

```
<?xml version="1.0" encoding="utf-8"?>
<soap:Envelope xmlns:xsi="http://www.w3.org/2001/XMLSchema-instance"
xmlns:xsd="http://www.w3.org/2001/XMLSchema"
xmlns:soap="http://schemas.xmlsoap.org/soap/envelope/">
  <soap:Body>
    <EstadoSms xmlns="http://forodigital.es/GestionSms/">
      <in0>EmpresaPrueba</in0>
      <in1>UsuarioPrueba</in1>
      <in2>PasswordPrueba</in2>
      <in3>150254</in3>
    </EstadoSms>
  </soap:Body>
</soap:Envelope>
```

En caso de ocurrir un error, devuelve un código numérico negativo. La descripción de los errores viene en el anexo I.

Si la información es correcta el resultado es el siguiente:



Av. San Juan de la Cruz, 31, 2ª, 6ºE
Telf.º : 968- 351364
Fax: 968- 345468
30011 – MURCIA

```
<?xml version="1.0" encoding="utf-8"?>
<soap:Envelope xmlns:soap="http://schemas.xmlsoap.org/soap/envelope/"
xmlns:xsi="http://www.w3.org/2001/XMLSchema-instance"
xmlns:xsd="http://www.w3.org/2001/XMLSchema">
  <soap:Body>
    <EstadoSmsResponse xmlns="http://forodigital.es/GestionSms/">
      <EstadoSmsResult>
        <ArrayOfString>
          <string>669XXXXXX</string>
          <string>0</string>
        </ArrayOfString>
        <ArrayOfString>
          <string>626XXXXXX</string>
          <string>10</string>
        </ArrayOfString>
      </EstadoSmsResult>
    </EstadoSmsResponse>
  </soap:Body>
</soap:Envelope>
```

Los códigos del tracking se describen en el anexo II.

SaldoCliente

Par.	Significado
<NombreEmpresa>	Nombre de empresa (facilitado por Foro Digital).
<Usuario>	Usuario (facilitado por Foro Digital).
<Password>	Password (facilitado por Foro Digital).

Ejemplo:

```
<?xml version="1.0" encoding="utf-8"?>
<soap:Envelope xmlns:xsi="http://www.w3.org/2001/XMLSchema-instance"
xmlns:xsd="http://www.w3.org/2001/XMLSchema"
xmlns:soap="http://schemas.xmlsoap.org/soap/envelope/">
  <soap:Body>
    <SaldoCliente xmlns="http://forodigital.es/GestionSms/">
      <NombreEmpresa>EmpresaPruebas</NombreEmpresa>
      <Usuario>UsuarioPruebas</Usuario>
      <Password>PasswordPruebas</Password>
    </SaldoCliente>
  </soap:Body>
</soap:Envelope>
```

En el caso de producirse un error, se devolverá un código numérico negativo. En el anexo I se explican los códigos de error.

Ejemplo:

```
<?xml version="1.0" encoding="utf-8"?>
<soap:Envelope xmlns:soap="http://schemas.xmlsoap.org/soap/envelope/"
xmlns:xsi="http://www.w3.org/2001/XMLSchema-instance"
xmlns:xsd="http://www.w3.org/2001/XMLSchema">
  <soap:Body>
    <SaldoClienteResponse xmlns="http://forodigital.es/GestionSms/">
      <SaldoClienteResult>-1003</SaldoClienteResult>
    </SaldoClienteResponse>
  </soap:Body>
</soap:Envelope>
```



Av. San Juan de la Cruz, 31, 2ª, 6ºE
Telf. : 968- 351364
Fax: 968- 345468
30011 – MURCIA

En el caso de no producirse ningún error, se devolverá el número de créditos disponibles para el cliente. Recuerde que un crédito equivale a un mensaje.

Ejemplo:

```
<?xml version="1.0" encoding="utf-8"?>
<soap:Envelope xmlns:soap="http://schemas.xmlsoap.org/soap/envelope/"
xmlns:xsi="http://www.w3.org/2001/XMLSchema-instance"
xmlns:xsd="http://www.w3.org/2001/XMLSchema">
  <soap:Body>
    <SaldoClienteResponse xmlns="http://forodigital.es/GestionSms/">
      <SaldoClienteResult>502</SaldoClienteResult>
    </SaldoClienteResponse>
  </soap:Body>
</soap:Envelope>
```

EnviarSMSEx

Par.	Significado
NombreEmpresa	Nombre de empresa (facilitado por Foro Digital).
Usuario	Usuario (facilitado por Foro Digital).
Password	Pasword (facilitado por Foro Digital).
XMLDatos	XML con los datos identificativos del envío.
TextoDescriptivo	Texto descriptivo del mensaje. Utilizado para estadísticas

Ejemplo:

```
<?xml version="1.0" encoding="utf-8"?>
<soap:Envelope xmlns:xsi="http://www.w3.org/2001/XMLSchema-instance"
xmlns:xsd="http://www.w3.org/2001/XMLSchema"
xmlns:soap="http://schemas.xmlsoap.org/soap/envelope/">
  <soap:Body>
    <EnviarSMSEx xmlns="http://forodigital.es/GestionSms/">
      <NombreEmpresa>Empresa</NombreEmpresa>
      <Usuario>Usuario</Usuario>
      <Password>Passwrod</Password>
      <XMLDatos>Contenido del XML</XMLDatos>
      <TextoDescriptivo>Envio1</TextoDescriptivo>
    </EnviarSMSEx>
  </soap:Body>
</soap:Envelope>
```

El parámetro XMLDatos es una cadena de caracteres con formato XML. Dicha cadena se validará con DTD que está disponible en

<https://secure.forodigital.es/forosms/xsd/enviarsmsex.xsd>

El formato del XML es el siguiente:



Av. San Juan de la Cruz, 31, 2ª, 6ºE
Telf.º : 968- 351364
Fax: 968- 345468
30011 – MURCIA

```
<?xml version="1.0" encoding="utf-8" ?>
<!DOCTYPE EnviarSMSEx SYSTEM "http://www.forodigital.es/dtd/EnviarSMSEx.dtd">
<EnviarSMSEx>
  <Mensajes>
    <Mensaje>
      <Texto>Texto de prueba 1</Texto>
      <Movil>111111111</Movil>
    </Mensaje>
    <Mensaje>
      <Texto>Texto de prueba 2</Texto>
      <Movil>222222222</Movil>
    </Mensaje>
    <Mensaje>
      <Texto>Texto de prueba 3</Texto>
      <Movil>333333333</Movil>
    </Mensaje>
  </Mensajes>
</EnviarSMSEx>
```

El método devuelve una array de cadenas de dos dimensiones con un elemento por cada mensaje enviado. En la primera dimensión del elemento el número de teléfono al que se le ha enviado el mensaje y en la segunda el código interno que se utilizará para procesar el tracking del mensaje, que aunque es de tipo entero, lo devolvemos en una cadena.
Ejemplo: ("111111111", "125654"), ("222222222", "2544521").

En caso de un error el método devuelve el array de cadenas de dos dimensiones con un único elemento indicando en la primera dimensión el código del error (siempre negativo) y en la segunda la cadena vacía o una descripción del error.

Ejemplo: ("-1008", "")

Ejemplo de un envío correcto.

```
<?xml version="1.0" encoding="utf-8" ?>
<soap:Envelope xmlns:xsi="http://www.w3.org/2001/XMLSchema-instance"
xmlns:xsd="http://www.w3.org/2001/XMLSchema"
xmlns:soap="http://schemas.xmlsoap.org/soap/envelope/">
  <soap:Body>
    <EnviarSmsExResponse xmlns="http://forodigital.es/GestionSms/">
      <EnviarSmsExResult>150254</EnviarSmsExResult>
    </EnviarSmsExResponse>
  </soap:Body>
</soap:Envelope>
```

Ejemplo de un envío erróneo:

```
<?xml version="1.0" encoding="utf-8" ?>
<soap:Envelope xmlns:xsi="http://www.w3.org/2001/XMLSchema-instance"
xmlns:xsd="http://www.w3.org/2001/XMLSchema"
xmlns:soap="http://schemas.xmlsoap.org/soap/envelope/">
  <soap:Body>
    <EnviarSmsExResponse xmlns="http://forodigital.es/GestionSms/">
      <EnviarSmsExResult>-1000</EnviarSmsExResult>
    </EnviarSmsExResponse>
  </soap:Body>
</soap:Envelope>
```

Los códigos de error y su significado viene especificados en el anexo I.



Av. San Juan de la Cruz, 31, 2ª, 6ºE
 Telf º. : 968- 351364
 Fax: 968- 345468
 30011 – MURCIA

EnviarSMSRemitente

Par.	Significado
Cliente	Nombre de empresa (facilitado por Foro Digital).
Usuario	Usuario (facilitado por Foro Digital).
Password	Pasword (facilitado por Foro Digital).
Mensaje	Mensaje a enviar.
Telefonos	Array de números de teléfono de los destinatarios.
TextoDescriptivo	Texto descriptivo del mensaje. Utilizado para estadísticas
DesRemitente	Remitente que aparecerá en el mensaje.

Ejemplo:

```
<?xml version="1.0" encoding="utf-8"?>
<soap:Envelope xmlns:xsi="http://www.w3.org/2001/XMLSchema-instance"
xmlns:xsd="http://www.w3.org/2001/XMLSchema"
xmlns:soap="http://schemas.xmlsoap.org/soap/envelope/">
  <soap:Body>

    <EnviarSmsRemitente xmlns="http://forodigital.es/GestionSms/">
      <Cliente>NombreEmpresa</Cliente>
      <Usuario>NombreUsuario</Usuario>
      <Password>PasswordUsuario</Password>
      <Mensaje>El mensaje para enviar al telefono movil</Mensaje>

      <Telefonos>
        <string>111111111</string>
        <string>222222222</string>
      </Telefonos>
      <TextoDescriptivo>ReferenciaCliente</TextoDescriptivo>
      <DesRemitente>Remitente</DesRemitente>
    </EnviarSmsRemitente>
  </soap:Body>
</soap:Envelope>
```

El método devuelve un número entero. Si dicho número es positivo, el envío se ha realizado correctamente y ese número es el código del mensaje que se le debe suministrar al método EstadoSMS para obtener el tracking del mensaje.

EstadoSMSTelefono

Par.	Significado
<Empresa>	Nombre de empresa (facilitado por Foro Digital).
<Usuario>	Usuario (facilitado por Foro Digital).
<Password>	Pasword (facilitado por Foro Digital).
<IdMensaje>	Código del mensaje.
<Telefono>	Número de teléfono a consultar.

Este método devuelve el estado del mensaje para el teléfono suministrado. El teléfono debe llevar el indicativo del país. Devuelve un número entero indicando el estado del mensaje descrito en el Anexo II.

Los errores están descritos en el Anexo I.



Av. San Juan de la Cruz, 31, 2ª, 6ºE
Telf.º : 968- 351364
Fax: 968- 345468
30011 – MURCIA

EnviarSMSExtendido (para el envío certificado)

Sólo toma como parámetro un string xml.

Dicha cadena se validará con DTD que está disponible en
<https://secure.forodigital.es/forosms/xsd/enviarsmsexendido.xsd>

El formato del XML es el siguiente:

```
<EnviarSMSExtendido>
<login>
  <empresa>empresa</empresa>
  <usuario>usuario</usuario>
  <password>password</password>
</login>

<mensajes>
  <remitente>remitente</remitente> (opcional)
  <descripcion>mi descripcion</descripcion>

  <mensaje>
    <texto>texto primer mensaje</texto>
    <movil>+34656817548</movil>
  </mensaje>

  <mensaje>
    <remitente>remitente2</remitente> (opcional)
    <texto>Texto segundo mensaje</texto>
    <movil>+34656817204</movil>
    <certificado>1</certificado> (opcional)
  </mensaje>
</mensajes>
</EnviarSMSExtendido>
```

El método devuelve una array de cadenas de dos dimensiones con un elemento por cada mensaje enviado. En la primera dimensión del elemento el número de teléfono al que se le ha enviado el mensaje y en la segunda el código interno que se utilizará para procesar el tracking del mensaje, que aunque es de tipo entero, lo devolvemos en una cadena.

Ejemplo: ("111111111","125654"),("222222222","2544521").

Estos códigos de tracking no son compatibles con las funciones EstadoSMS y EstadoSMSTeléfono, esta función devuelve los código de cada uno de los mensajes en vez del código global del envío.

En caso de un error el método devuelve el array de cadenas de dos dimensiones con un único elemento indicando en la primera dimensión el código del error (siempre negativo) y en la segunda la cadena vacía o una descripción del error.

Ejemplo: ("-1008","")

Ejemplo de un envío correcto.



Av. San Juan de la Cruz, 31, 2ª, 6ºE
 Telf.º : 968- 351364
 Fax: 968- 345468
 30011 – MURCIA

```
<?xml version="1.0" encoding="UTF-8"?>
<SOAP-ENV:Envelope xmlns:SOAP-ENV=
"http://schemas.xmlsoap.org/soap/envelope/"
xmlns:ns1="http://forodigital.es/GestionSms/" >
  <SOAP-ENV:Body>
    <EnviarSMSCertificadoResponse>
      <EnviarSMSCertificadoResult>
        <ArrayOfString>
          <string>+34111111111</string>
          <string>552909</string>
        </ArrayOfString>
        <ArrayOfString>
          <string>+3422222222</string>
          <string>552910</string>
        </ArrayOfString>
      </EnviarSMSCertificadoResult>
    </EnviarSMSCertificadoResponse>
  </SOAP-ENV:Body>
</SOAP-ENV:Envelope>
```

Ejemplo de un envío erróneo:

```
<SOAP-ENV:Envelope xmlns:SOAP-
ENV="http://schemas.xmlsoap.org/soap/envelope/"
xmlns:ns1="http://forodigital.es/GestionSms/"><SOAP-
ENV:Body>
  <EnviarSMSExtendidoResponse>
    <EnviarSMSExtendidoResult>
      <ArrayOfString>
        <string>-9999</string>
        <string>Error interno</string>
      </ArrayOfString>
    </EnviarSMSExtendidoResult>
  </EnviarSMSExtendidoResponse>
</SOAP-ENV:Body>
</SOAP-ENV:Envelope>
```

Los códigos de error y su significado viene especificados en el anexo I.

EstadoSMSHistorico

Par.	Significado
<NombreEmpresa>	Nombre de empresa (facilitado por Foro Digital).
<Usuario>	Usuario (facilitado por Foro Digital).
<Password>	Pasword (facilitado por Foro Digital).
<IdMensaje>	Código del mensaje.

Este método devuelve un array de cadenas de tres dimensiones con un elemento por cada cambio de estado del mensaje.

(codigo, descripcion, fecha), (codigo, descripcion, fecha), (codigo, descripcion, fecha)



Av. San Juan de la Cruz, 31, 2ª, 6ºE
Telf.º : 968- 351364
Fax: 968- 345468
30011 – MURCIA

Ejemplo de respuesta

```
<?xml version="1.0" encoding="UTF-8"?>
<SOAP-ENV:Envelope xmlns:SOAP-
ENV="http://schemas.xmlsoap.org/soap/envelope/"
xmlns:ns1="http://forodigital.es/GestionSms/">
<SOAP-ENV:Body>
  <EstadoSMSHistoricoResponse>
    <EstadoSMSHistoricoResult>
      <ArrayOfString>
        <string>30</string>
        <string>Recibido por foro</string>
        <string>May 28 2010 04:20:51:000PM</string>
      </ArrayOfString>
      <ArrayOfString>
        <string>21</string>
        <string>Entregado a SMS-C</string>
        <string>May 28 2010 04:20:55:000PM</string>
      </ArrayOfString>
      <ArrayOfString>
        <string>0</string>
        <string>Entregado al usuario</string>
        <string>May 25 2010 04:58:48:000AM</string>
      </ArrayOfString>
    </EstadoSMSHistoricoResult>
  </EstadoSMSHistoricoResponse>
</SOAP-ENV:Body>
</SOAP-ENV:Envelope>
```

Los errores están descritos en el Anexo I.

Anexo I: Códigos de error

En la siguiente tabla se especifican los códigos de error que devuelven los métodos del webservice.

Código	Mensaje
-1001	Falta el parámetro Empresa.
-1002	Falta el parámetro Usuario.
-1003	Falta el parámetro Password.
-1004	Falta el parámetro Mensaje.
-1005	Falta el parámetro Telefonos.
-1006	Falta el parámetro Texto Descriptivo.
-1007	Falta el parámetro Codigo del mensaje.
-1008	Falta el parámetro XMLDatos.
-1009	Falta el parámetro Remitente.
-1010	Falta el parámetro Teléfono.
-1501	Mensaje incorrecto. Contiene caracteres no válidos.
-1502	Número de teléfono incorrecto.
-1503	Error de autenticación. Empresa, usuario o password incorrectos.
-1504	XML mal formado o no cumple con su definición.
-1505	Remitente no válido o incorrecto.
-1506	El cliente especificado no permite personalizar el remitente.
-1507	El código de país suministrado no está configurado.
-1508	El cliente no tiene permitido el envío de mensajes al país especificado.
-1509	No existe tracking para el teléfono especificado
-2001	Error en el método EnviarSMS.
-2002	Error en el método SaldoCliente.
-2003	Error en el método EnviarSMSEx.
-2004	Error en el método EnviarSMSRemitente.
-3000	Error de conexión.
-9999	Error interno. Avisar al servicio técnico.
-50000	Falta de crédito.



Av. San Juan de la Cruz, 31, 2ª, 6ºE
 Telf.º : 968- 351364
 Fax: 968- 345468
 30011 – MURCIA

Anexo II: Códigos de tracking

En la siguiente tabla especificamos los códigos de tracking que puede tener un mensaje. Los códigos marcados como intermedios son códigos que van a cambiar a otro código final, es decir, si un terminal no puede recibir un mensaje en un momento determinado por estar fuera de cobertura, el mensaje quedará pendiente en la plataforma de envío hasta que pase a un código final, cuando sea enviado al terminal o expirado su tiempo.

Código	Mensaje	Tipo
0	Entregado al usuario.	Final
10	Teléfono apagado o fuera de cobertura.	Intermedio
14	Fallo en destinatario.	Final
15	Expirado en la operadora.	Final
16	Rechazado por la operadora.	Final
17	Fallo en la operadora.	Final
18	Congestión en la operadora.	Final
19	Memoria llena en el destinatario.	Final
20	Entregado a la operadora. Entrega al usuario no confirmada.	Intermedio
40	La operadora ha recibido el mensaje y lo ha rechazado.	Final
50	Rechazado por la plataforma por falta de crédito.	Final
60	Rechazado por la plataforma.	Final
70	Pendiente de envío en la plataforma.	Intermedio
80	Estado desconocido	Final
90	Desconocido	Intermedio
99	Sin tracking	Final
100	Error desconocido.	Final